

穿透式電子顯微鏡(H-7500)



廠牌：Hitachi 型號：H-7500

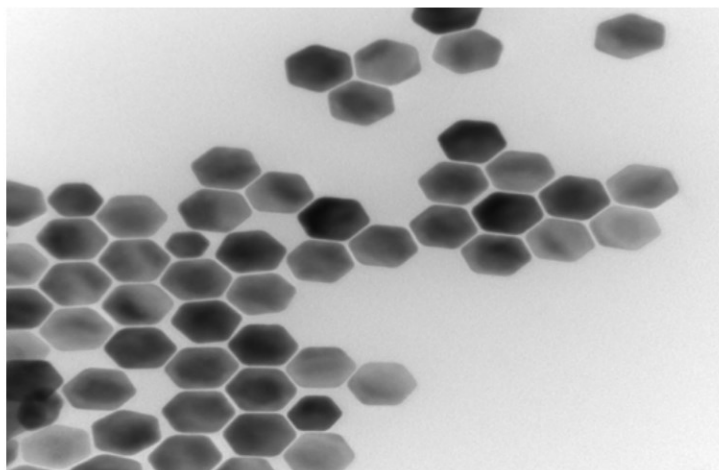
規格：

解析度	1.0 nm (120 kV)
倍率	700 to 200,000 x (高對比模式) 4000 to 600,000 x (高解析模式) 50 to 1,000 x (低倍率模式)
加速電壓	40 kV to 120 kV(100 伏特/每段設定)
電子槍型式	鎢絲發射
容許之觀測樣品	粒徑 < 1.0 μm
及時影像顯示(CCD)	1280 × 1024 pixels
試片載台	試片移動範圍： X軸：7.0 mm Y軸：7.0 mm 傾斜角度：±20°

放置地點：成大化工系館 1F 93123 室

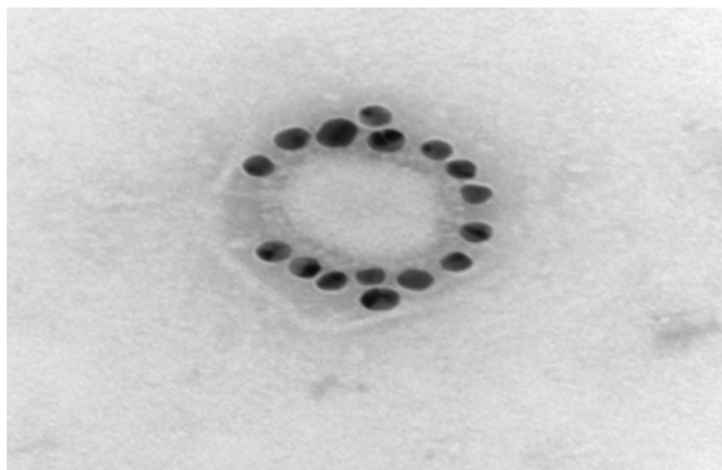
H-7500 型穿透式電子顯微鏡光源是傳統的鎢絲發射。電子流過燈絲尖端再以高電壓 (~40-120kV) 將電子加速，經過電磁透鏡聚焦，穿過樣品投射於 CCD 顯示器，達到高解析品質之影像。本儀器可提供奈米材料、高分子材料、生物樣品，及超薄切片樣品之內部結構、粒子型態尺寸之觀察。

檢測服務：樣本奈米粒子粒徑及形態之觀察與照相。



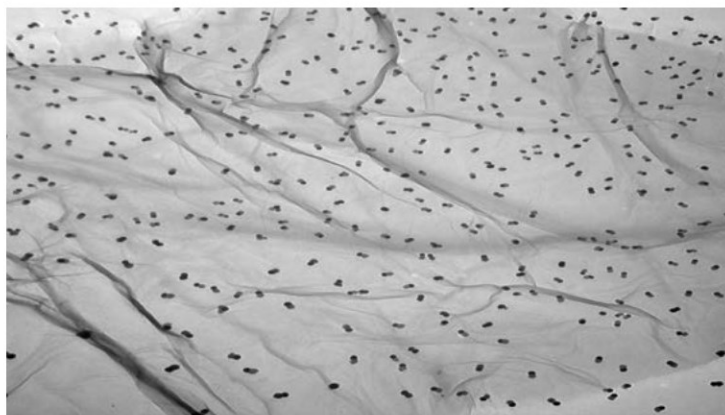
1-1.tif
Print Mag: 202000x @ 7.0 in
12:17 01/19/11
TEM Mode: Imaging
100 nm
HV=80.0kV
Direct Mag: 150000x
AMT Camera System

拍攝物體：NaYF₄:Yb,Er 放大倍率：150,000倍
照片提供者：化工系陳東煌實驗室(陳東煌老師、劉晏妮)



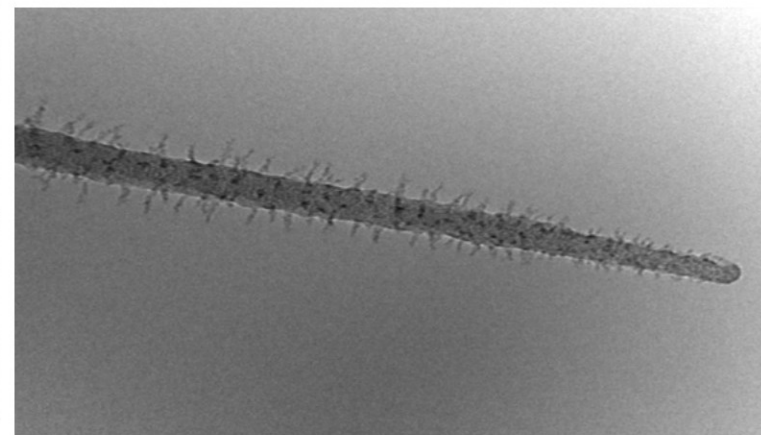
CON A-AU-PEG-VIRUS-6.tif
Print Mag: 537000x @ 7.0 in
20:47 05/30/12
TEM Mode: Imaging
20 nm
HV=80.0kV
Direct Mag: 400000x

拍攝物體：Au nanoparticles with virus 放大倍率：400,000倍
照片提供者：化工系陳東煌實驗室(陳東煌老師、張志豪)



9.jpg
Print Mag: 53700x @ 7.0 in
21:12 09/27/10
TEM Mode: Imaging
500 nm
HV=80.0kV
Direct Mag: 40000x
AMT Camera System

拍攝物體：氧化石墨烯負載奈米顆粒 放大倍率：40,000倍
照片提供者：化工系鄧熙聖實驗室(鄧熙聖老師、王士弘)



Ag50CBCEtW100.8UV10.20.tif
Print Mag: 672000x @ 7.0 in
16:11 07/01/13
TEM Mode: Imaging
20 nm
HV=80.0kV
Direct Mag: 500000x

拍攝物體：Hairy caterpillar-like structure of silver nanocomposite 放大倍率：500,000倍
照片提供者：化工系劉瑞祥實驗室(劉瑞祥老師、阮玉勝)